

Ефективність у витонченій формі

Тепловий насос класу High End | EcoTouch Air Kaskade



bis zu
COP 5,0*

* при A7/W35, COP 4,5 при (A2/W35)



EcoTouch Air Kaskade | Діапазон потужності 26 – 156 кВт



A+: Система енергоефективності (вкл. контролер WWPR2 класу II) опалення W35 та WW. Можливі відхилення для різних моделей.

Каскадна установка потужністю до 156 кВт

Нова каскадна установка EcoTouch Air Kaskade використовує повітря в якості джерела тепла. Компактний внутрішній блок може поєднувати до 8 зовнішніх блоків і, таким чином, максимальна продуктивність може складати 156 кВт.

Сучасні компоненти

Використовуючи інверторну технологію продуктивність компресора максимально адаптується до системи теплозабезпечення. Таким чином, забезпечення оптимальної ефективності та низьких експлуатаційних витрат відбувається при усіх режимах роботи.

Висока енергоефективність

Технічні характеристики нової каскадної установки вражають: коефіцієнт перетворення (COP) 5,0 * підтверджує високу ефективність системи. За рахунок використання високоякісних компонентів та новітніх розробок експлуатаційні витрати зводяться до мінімуму.

Довговічність та надійність

Зовнішній блок теплового насоса здатний підтримувати найвищі показники ефективності при різних умовах: навіть при температурі зовнішнього повітря -15 °C можливо досягти температуру подачі теплоносія 58 °C. Високоякісні компоненти забезпечують безпроблемну експлуатацію десятиліттями.

Особливості всередині

- Кольоровий 4,3-дюймовий сенсорний дисплей
- Інтегрований веб-інтерфейс для віддаленого управління
- Інтуїтивно зрозуміле програмне забезпечення EasyCon
- Автоматична функція захисту від легіонелли
- Комплексне вимірювання витрати теплоносія
- Датчик тиску в контурі опалення
- Циркуляційні насоси з регульованою швидкістю, класу А
- Патрубки підключення на задній площині
- Розміри (Ш x В x Г): 750 x 1470 x 611 мм

Особливості ззовні

- Спеціальна ізоляція для зниження шуму
- Зручність обслуговування
- Погодостійкий корпус
- Вентилятори зі змінною швидкістю
- Двохпоршневий інверторний компресор
- Розширювальний клапан з електронним управлінням
- Процес відтаювання: активація реверсивного режиму за допомогою 4-ходового клапану
- Можливість активного охолодження влітку
- Розміри (Ш x В x Г): 900 x 1250 x 340 мм

Опції

- Комплект підключення
- Розширення можливостей регулювання:
 - Другий контур опалення або підігрів басейну
 - Теплове використання сонячної енергії
 - Додаткові змішувальні контури

Ключові моменти

- Можливість каскадування до 8 зовнішніх блоків
- Сенсорний дисплей з інноваційним програмним забезпеченням EasyCon
- Низькі експлуатаційні витрати завдяки значенням COP до 5,0
- Управління через смартфон через додаток EasyCon Mobile
- Площа встановлення 0,46 м²



Програмне забезпечення EasyCon | Новий рівень контролю



Кольоровий сенсорний дисплей

Програмне забезпечення EasyCon забезпечує просте керування роботою Вашого теплового насосу. Для контролю та управління використовуються прості, зрозумілі символи як на смартфоні. Легкий дотик до кольорового сенсорного дисплею - і Ваш EcoTouch під повним контролем.

Просте управління

Чіткі та зрозумілі символи, які забезпечують Вам швидкий доступ до всіх важливих функцій теплового насосу. Встановлення бажаної температури або часового графіку роботи в один дотик. Управління Вашою системою опалення ніколи не було простішим.

Комплексна оцінка даних

На великому кольоровому дисплеї Ви отримуєте всю необхідну інформацію про роботу пристрою. Поточні дані про споживання, дані про продуктивність і робочий стан мають чітке графічне відображення на екрані. Це стало можливим за допомогою збору даних через систему датчиків та програмного забезпечення EasyCon.

Повністю інтегрований в мережу Інтернет

Особливістю EasyCon є повна інтеграція в мережу Інтернет. В якості стандарту, всі теплові насоси серії EcoTouch підключені до мережі за допомогою сенсорного екрану. Безкоштовний мобільний додаток App EasyCon Mobile дозволяє Вам віддалено керувати роботою теплового насосу.

Особливості

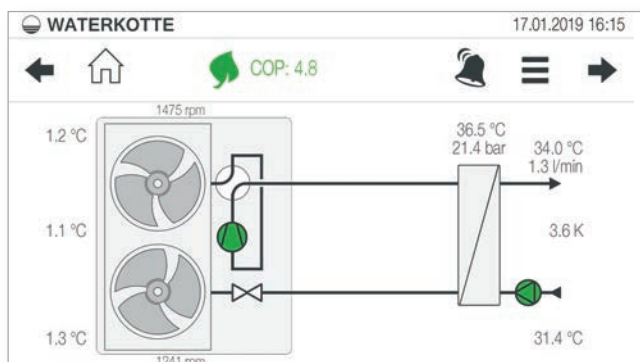
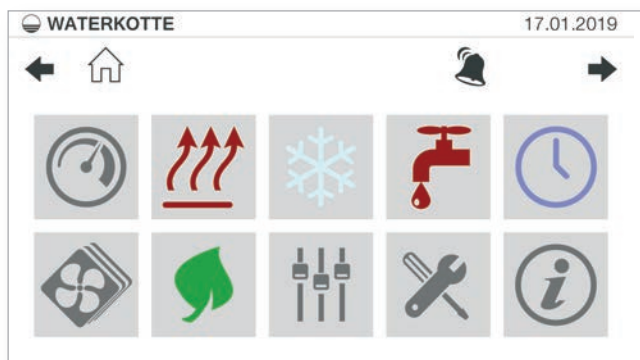
- Сенсорний дисплей 4.3 "
- Дисплей 65000 кольорів у форматі 16:9
- Світлодіодне підсвічування
- Архітектура апаратного забезпечення 32 біт
- Комп'ютер швидкістю 50 x 1,6 MIPS
- Операційна система Windows CE
- Веб-інтерфейс NetBase встановлений в якості стандартного зовнішнього доступу через локальну мережу та USB

Програмне забезпечення

- Зрозумілі символи (іконки) для управління
- Проста навігація по меню завдяки інтуїтивній логіці управління Waterkotte
- Постійна комплексна діагностика виміряних значень
- Ефективна система управління опаленням та охолодженням
- Додаткові можливості управління:
 - використання сонячних колекторів
 - фотоелектричні панелі
 - нагрів басейну / змішувальний контур
 - три додаткові змішувальні контури
- Енергетичний менеджмент
- Бівалентний режим роботи для створення різних гібридних схем теплозабезпечення
- Можливість дистанційного керування за допомогою EasyCon Mobile App

Простота використання

- Доступ до основних пунктів меню через «швидкі» кнопки
- Контроль холодильного контуру
- Постійне вимірювання значення COP
- Актуальна інформація про стан системи
- Автоматичне повідомлення про несправність надходить на електронну пошту
- Постійне відображення важливих значень системи
- Відображення графіку продуктивності
- Індивідуальні часові графіки роботи
- Підключення до інтернету



Технічні характеристики | EcoTouch Air Kaskade

EcoTouch Air Kaskade		5030.5	5045.5
Кількість зовнішніх блоків		2	3
Теплова потужність (A7/W35)	кВт	39	58,5
Споживана потужність (A7/W35)	кВт	10,6	15,9
COP при A7/W35			5,0
Теплова потужність (A2/W35)	кВт	26,8	40,2
Споживана потужність (A2/W35)	кВт	9	13,5
COP при A2/W35		4,5	
Теплова потужність (A-7/W35)	кВт	26,6	39,9
Споживана потужність (A-7/W35)	кВт	10,2	15,3
COP при A-7/W35			3,5
Холодильна потужність (A35/W7)	кВт	23,6	35,4
Споживана потужність (A35/W7)	кВт	11	16,5
COP при A35/W7			2,2
Холодильна потужність (A35/W18)	кВт	28,4	42,6
Споживана потужність (A35/W18)	кВт	8,4	12,6
EER при A35/W18			3,4
Ефективність для опалення ¹⁾ / нагріву ГВП		A++	A++
Ефективність теплового насосу ²⁾ опалення / ГВП		A++	A++
Витрата теплоносія для зовн. блоку ($\Delta t=5K$)	м ³ /год		2,3
Витрата повітря (макс.) через зовн. блок	м ³ /год		4500
Граничні умови для опалення		A-15/W58; A35/W	
Граничні умови для охолодження		A45/W10	
Холодоагент		R410A	
Рівень звукової потужності зовн. блоку нічний (A7/W55)	дБ(A)	61	
Рівень звукової потужності зовн. блоку денний (A7/W55)	дБ(A)	65	

Електроживлення

Електроживлення	В, АС, Гц	380-415, 3, 50
Макс. робочий струм (зовн. блок)	А	13,9
Головний запобіжник зовн. блоку	А	3полВ16
Головний запобіжник контролера	А	А
		1полВ10А

Розміри, вага, підключення

Кількість холодоагенту зовн. блок	кг	3,50	
Вага зовнішнього блоку	кг	120	
Вага внутрішнього блоку	кг	113,0	125,5
Підключення фреоновпрооводу (рідина)	мм	3/8"/10 мм	
Підключення фреоновпрооводу (газ)	мм	5/8"/16 мм	
Підключення системи опалення		2", AG, плоске ущільнення	
Розміри зовнішнього блоку Ш x В x Г	мм	900 x 1250 x 340	
Розміри внутрішнього блоку Ш x В x Г	мм	750 x 1470 x 611	

Можливі технічні зміни. Допуски відповідно до EN 12900, EN 12102 та EN 14511.

¹⁾ Середня температура 55 °С, середні кліматичні умови. ²⁾ Враховувався контролер WWPR2 класу II (без датчика кімнатної температури).

5060.5	5075.5	5090.5	5105.5	5120.5
4	5	6	7	8
78	97,7	117,0	136,5	156,0
21,2	26,5	31,8	37,1	42,4
		5,0		
53,6	67	80,4	93,8	107,2
18	22,5	27	31,5	36
		4,5		
53,2	66,5	79,8	93,1	106,4
20,4	25,5	30,6	35,7	40,8
		3,5		
47,2	59	70,8	82,6	94,4
22	27,5	33	38,5	44
		2,2		
56,8	71	85,2	99,4	113,6
16,8	21	25,2	29,4	33,6
		3,4		
A++	A++	A++	A++	A++
A++	A++	A++	A++	A++
		2,3		
		4500		
		A-15/W58; A35/W58		
		A45/W10		
		R410A		
		61		
		65		

Електроживлення

380-415, 3,
50 13,9
3полВ16А
1полВ10А

Розміри, вага, підключення

138,0	151,5	3,50	176,5	189,0
		120		
		164,0		
		3/8"/10 мм		
		5/8"/16 мм		
		2", AG, плоске підключення		
		900 x 1250 x 340		
		750 x 1470 x 611		

Можливі технічні зміни. Допуски відповідно до EN 12900, EN 12102 та EN 14511.

¹⁾ Середня температура 55 °С, середні кліматичні умови. ²⁾ Враховувався контролер WWPR2 класу II (без датчика кімнатної температури).



WATERKOTTE GmbH

Gewerkenstraße 15
D-44628 Herne

Tel.: +49 (0) 23 23 | 93 76 - 0

Fax: +49 (0) 23 23 | 93 76 - 99

Service Tel.: +49 23 23 | 93 76 - 350

info@waterkotte.de
www.waterkotte.de

ТОВ «САХАРА» офіційний представник

м. Київ,
вул. Новокостянтинівська, 1-В,
тел.: (050) 377 56 21
www.sahara.com.ua
info@sahara.com.ua

м. Івано-Франківськ,
вул. Романа Левицького, 25
тел.: (0342) 53 55 83
тел.: (050) 377 55 70

м. Львів,
вул. В.Великого, 123
тел.: (032) 245 75 05
тел.: (050) 377 55 99

м. Тернопіль,
вул. Коцюбинського, 6
тел.: (0352) 43 38 19
тел.: (0352) 43 10 89