

Баки

Великий вибір баків: рішення для будь яких завдань

Як і контролери, накопичувальні баки є центральним компонентом сучасної опалювальної установки. Кожний теплогенератор, такий як геліотермічна установка, газовий конденсаційний або пелетний котли, мають різні вимоги до буферного баку. Paradigma пропонує відповідні накопичувальні ємкості для будь-яких застосувань: для гарячого водопостачання, опалення або комбінації обох рішень.



В

Завжди гаряча вода

Ефективне зберігання гарантує, що нагріта вода, без довгого очікування, одразу подається для споживання. З якісним баком, накопичена енергія використовується оптимально. Буферна ємкість гарантує, що у вас завжди достатньо гарячої води. Всі системи зберігання від Paradigma, що належать до новітнього покоління ємкостей, є надзвичайно економічними та надзвичайно ефективними.

Особливості та переваги

- Баки забезпечують гаряче водопостачання для повсякденного використання: гігієнічне приготування, висока продуктивність та низьке енергоспоживання.
- Комбіновані баки накопичують теплову енергію як для опалення, так і для гарячого водопостачання.
- За допомогою накопичувальних баків, різні типи теплогенераторів та споживачів тепла можуть бути відповідним чином узгоджені між собою.



В

Аqua - практичний сонячний бойлер

- Для сонячного гарячого водопостачання
- Гігієнічний нагрів води завдяки якісному емалюванню

| | | | | |
|----------------|-------|-------|-------|-------|
| Значення | 200 | 300 | 400 | 500 |
| Висота (мм) | 1.257 | 1.722 | 1.683 | 1.806 |
| Діаметр (мм) | 650 | 650 | 750 | 800 |
| Об'єм баку (л) | 206 | 294 | 412 | 526 |



С

PS2Plus FST - розумний комбінований бак

- Для гарячого водопостачання та опалення
- Гаряче водопостачання, завдяки змонтованій на баку проточній станції FST-25

| | | | |
|----------------|-------|-------|-------|
| Значення | 500 | 800 | 1.000 |
| Висота (мм) | 1.750 | 1.870 | 2.120 |
| Діаметр (мм) | 810 | 950 | 950 |
| Об'єм баку (л) | 497 | 772 | 902 |



В

EXPRESSINO - сонячний комбінований бак

- Ідеальний для монтажу в обмеженому просторі
- Монтаж сонячної та проточної ГВП станцій на баку

| | | |
|----------------|-------------------------|-----------------|
| Значення | 300 з сонячною станцією | 300 без станції |
| Висота (мм) | 1.720 | 1.720 |
| Діаметр (мм) | 660 | 660 |
| Об'єм баку (л) | 286 | 286 |



В

Аqua EXPRESSO III - надійний та швидкий гігієнічний бак

- Постійна доступність гарячої води
- Високий рівень комфорту гарячої води та висока продуктивність з заданою температурою

| | | | | |
|----------------|-------|-------|-------|-------|
| Значення | 500 | 650 | 800 | 1000 |
| Висота (мм) | 1.620 | 1.970 | 1.990 | 2.180 |
| Діаметр (мм) | 900 | 900 | 990 | 1.050 |
| Об'єм баку (л) | 500 | 636 | 815 | 1.047 |



С

Аqua EXPRESSO HF - оптимальний бак для теплових насосів

- Інноваційні технології для великого об'ємного потоку
- Накопичувальний бак з вбудованою системою гарячого водопостачання в проточному режимі

| | |
|----------------|-------|
| Значення | 800 |
| Висота (мм) | 1.990 |
| Діаметр (мм) | 990 |
| Об'єм баку (л) | 805 |



С

PS2Plus - надійний бак для опалення

- Для поєднання різних теплогенераторів та споживачів
- Ідеально підходить для ефективного зберігання тепла

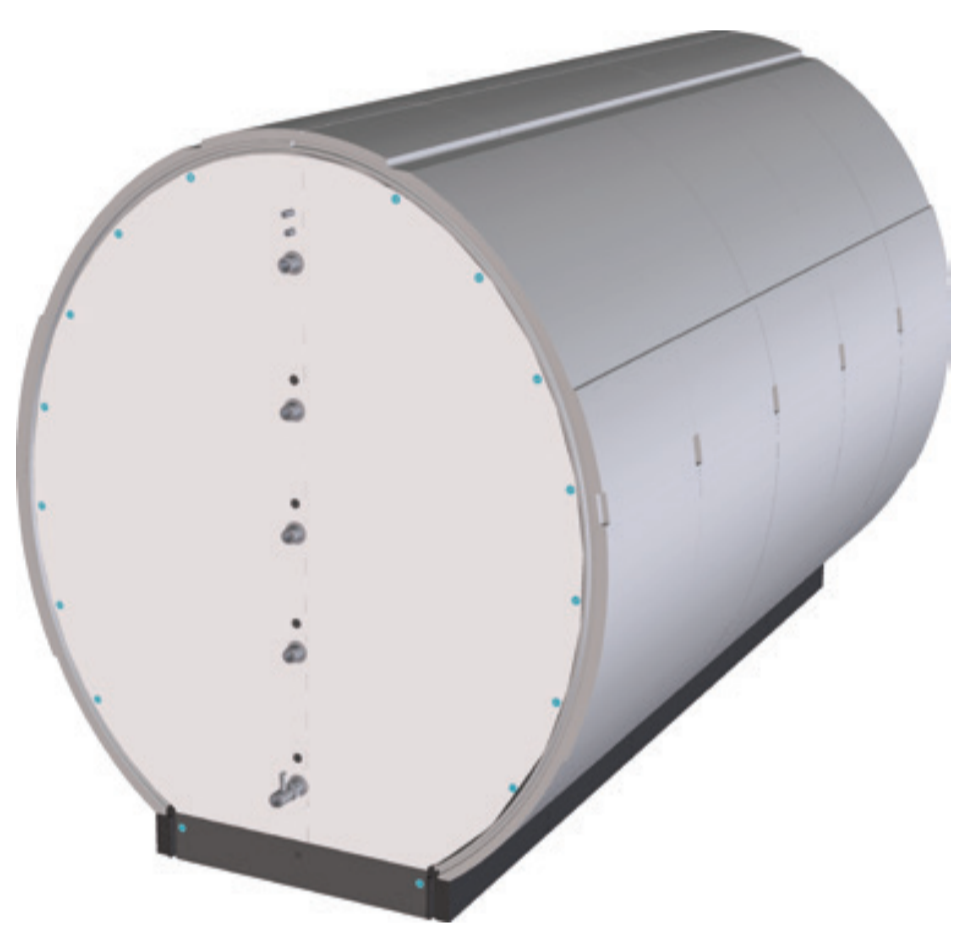
| | | | |
|----------------|-------|-------|-------|
| Значення | 500 | 800 | 1000 |
| Висота (мм) | 1.750 | 1.870 | 2.120 |
| Діаметр (мм) | 810 | 950 | 950 |
| Об'єм баку (л) | 497 | 772 | 902 |



SI - комфортне пошарове зберігання

- Дуже висока продуктивність приготування гарячої води навіть з невеликим об'ємом
- Гаряча вода доступна відразу після початку завантаження

| | | | | | |
|----------------|-------|-------|-------|-------|-------|
| Значення | 310 | 410 | 510 | 810 | 1010 |
| Висота (мм) | 1.567 | 1.627 | 1.977 | 1.987 | 2.027 |
| Діаметр (мм) | 720 | 770 | 810 | 960 | 1.060 |
| Об'єм баку (л) | 313 | 388 | 478 | 747 | 971 |



FLEXCA - низькі втрати, компактність, модульність і гнучкість

- Найвища можлива самодостатність для SonnenEnergieHaus
- Унікальний для реконструкції існуючих будівель
- Відмінне використання простору порівнянно з каскадом баків
- Завдяки модульній конструкції, установка може проводитися без зварювання
- Можна поєднувати гелотермічні установки, газові та пелетні котли, теплові насоси та централізоване тепlopостачання, а також фотоелектричні установки

| | | | |
|----------------|----------|----------|----------|
| Значення | FLEXCA 2 | FLEXCA 3 | FLEXCA 4 |
| Висота (мм) | 2.130 | 2.130 | 2.130 |
| Довжина (мм) | 1.905 | 2.535 | 3.165 |
| Ширина (мм) | 1.850 | 1.850 | 1.850 |
| Об'єм баку (л) | 2.760 | 4.110 | 5.460 |

Баки від Paradigma

одно- та двородинний будинки

SonnenEnergieHaus

FLEXCA 3 WFS



Гаряча вода та підтримка опалення

з котлом

EXPRESSINO

Aqua EXPRESSO III

PS2Plus FST

PS2Plus mit WFS



тепловий насос

Aqua EXPRESSO HF



сонячна гаряча вода

Aqua 125, 160

Aqua 200 - 500



Багатоквартирні будинки, готелі, спортивні та водні комплекси, СПА-центри, торгові та розважальні центри

Гаряча вода та підтримка опалення

PS2Plus + SI

PS2Plus + WFS-Kaskade

FLEXCA + SI

FLEXCA + WFS-Kaskade



сонячна гаряча вода

PS2Plus + SI

PS2Plus + WFS-Kaskade

FLEXCA + SI

FLEXCA + WFS-Kaskade



Проточні станції з гігієнічним приготуванням гарячої води



Проточна станція FST-25

- Для гігієнічного приготування гарячої води в однорозинному будинку
- Теплоносій для гарячого водопостачання зберігається в накопичувальному баку
- Термостатичний контроль температури без окремого регулятора
- Продуктивність гарячої води до 25 л/хв

Проточна станція WFS-35 III

- Для гігієнічного приготування гарячої води в великих замських будинках
- Контролер Systa EXPRESSO II забезпечує швидкий попит на гарячу воду з встановленою температурою та постійним розходом
- Індивідуальні налаштування температури гарячої води та часових програм

Каскад станцій WFS-35

- Настінні каскади з 2, 3 або 4 модулями WFS-35 III
- Для гігієнічного приготування гарячої води в багатоквартирному будинку
- Віддалений контроль через контролер нагрівача або локальну мережу
- Висока продуктивність
- Можливість підключення теплового лічильника

| | | FST-25 | WFS-35 III | WFS-35-2 | WFS-35-3 | WFS-35-4 |
|---------------|------|-----------------|-------------------|-------------------|---------------------|---------------------|
| Розміри ВxШxГ | мм | 425 x 350 x 190 | 1.050 x 420 x 320 | 1.560 x 890 x 320 | 1.560 x 1.350 x 320 | 1.560 x 1.800 x 320 |
| Вага | кг | 10 | 25 | 69 | 85 | 137 |
| Макс.розхід | л/хв | 25 | 35 | 50 | 75 | 100 |

Ємкісні нагрівачі для комбінації з газовими котлами



Ємкісний водонагрівач

- Aqua 125 для Modula NT
- Aqua 160 для Modula NT

Пошаровий накопичувач

- 100 літрів для ModuVario

Ємкісний водонагрівач

- 160 літрів для ModuVario NT

| | | Aqua 125 для Modula NT | Aqua 160 для Modula NT | Пошаровий накопичувач для ModuVario NT | Ємкісний водонагрівач для ModuVario NT |
|-------------------------|----|------------------------|------------------------|--|--|
| Висота | мм | 852 | 1.010 | | |
| Діаметр | мм | 600 | 600 | | |
| Об'єм баку | л | 129 | 158 | 100 | 160 |
| Розміри ВxШxГ | мм | | | 615 x 600 x 723 | 890 x 600 x 723 |
| Клас енергоефективності | | C | | C | |

ТОВ «САХАРА» офіційний представник Paradigma в Україні

м. Київ 04080 | вул. Новокостянтинівська, 1-В | тел.: +38 044 425 06 39 | info@sahara.com.ua | www.sahara.com.ua